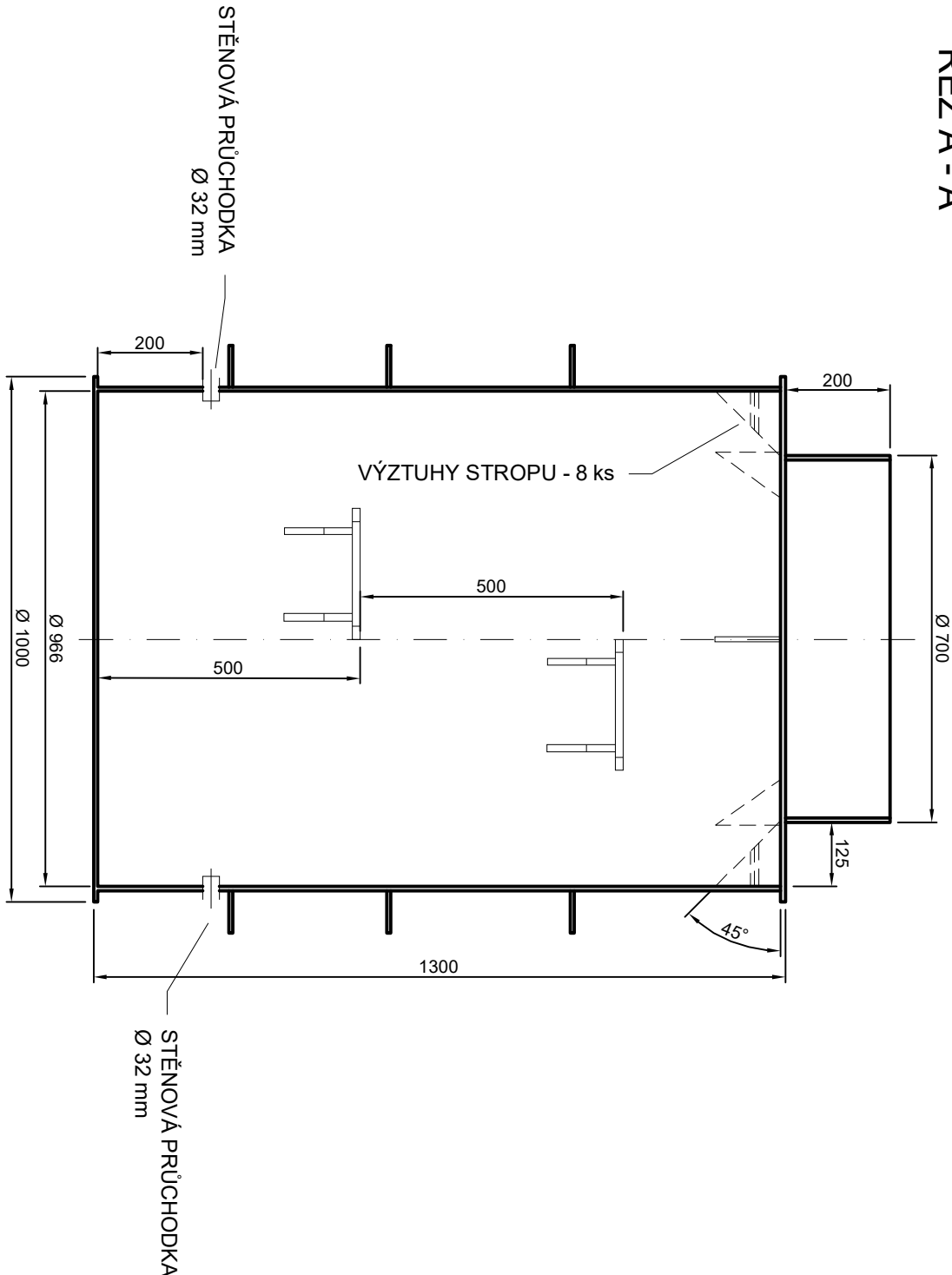


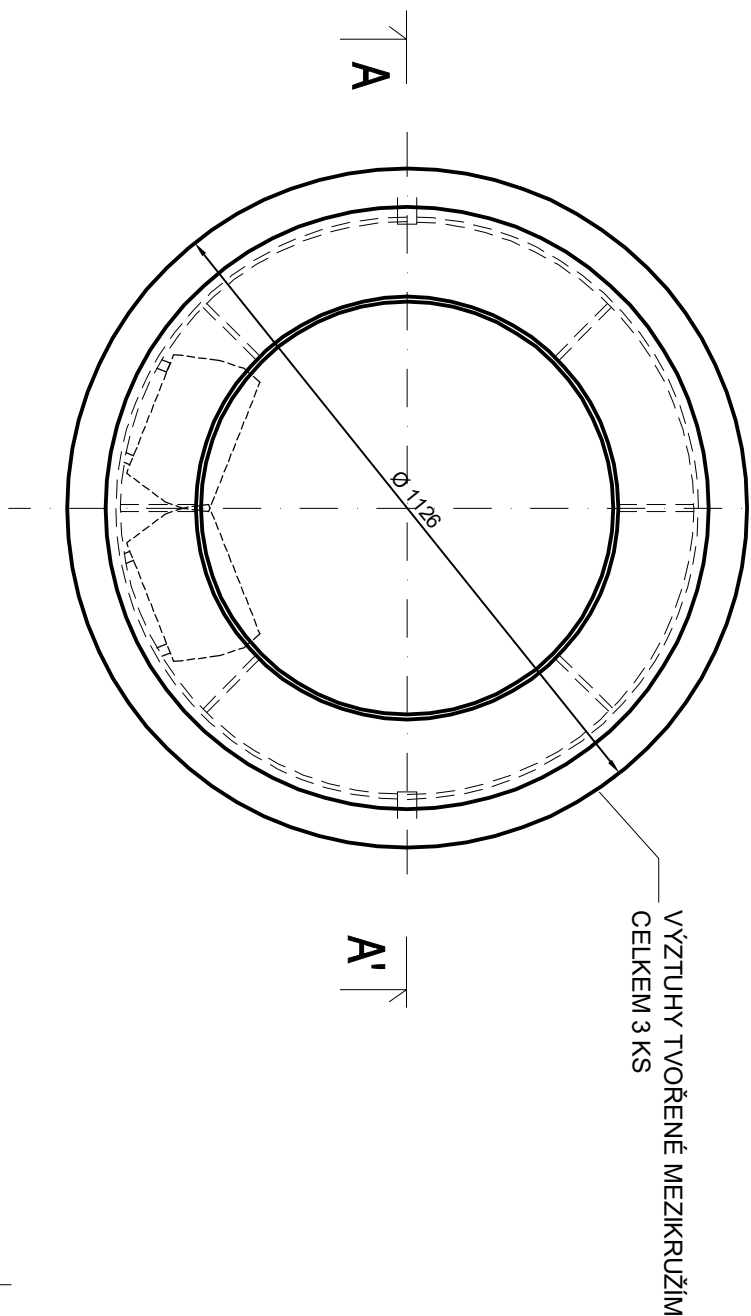
POCHOZÍ VARIANTA (BEZ OBETONOVÁNÍ) - M 1 : 10

ŘEZ A - A'



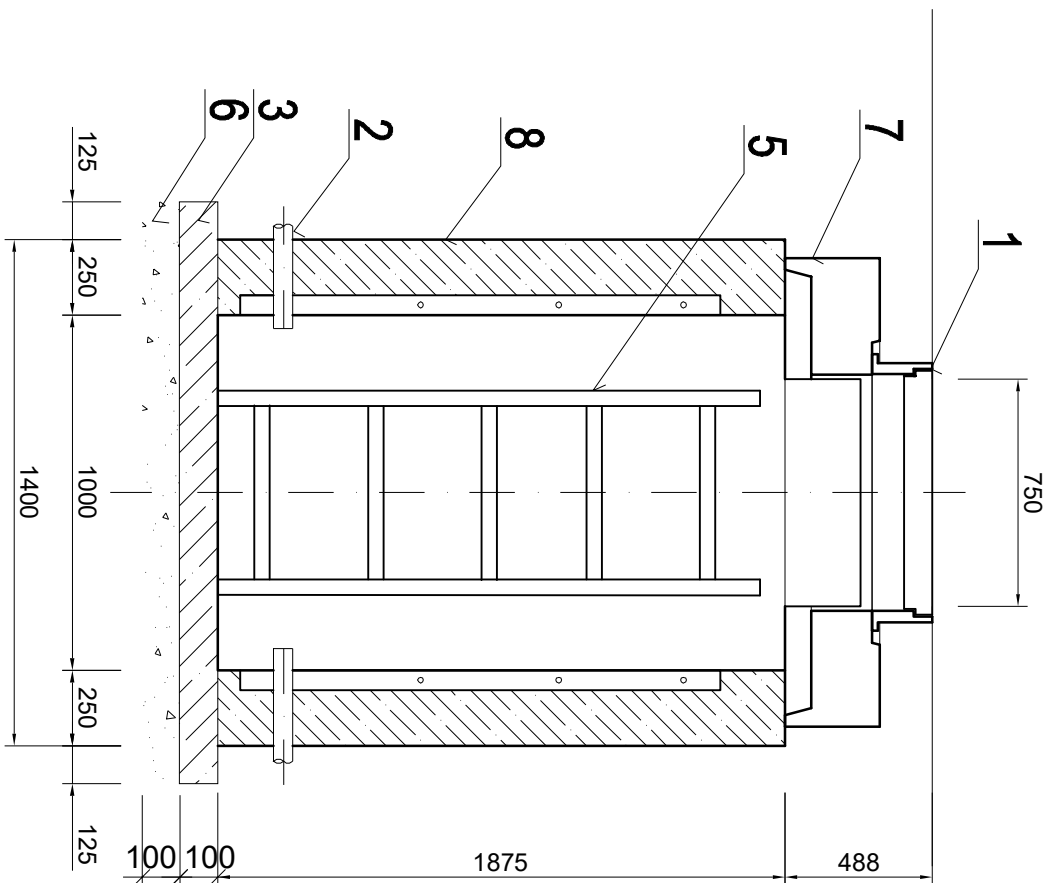
POZNÁMKA: MATERIÁLEM JE POLYPROPYLEN TL. 8 mm

PUDORYS

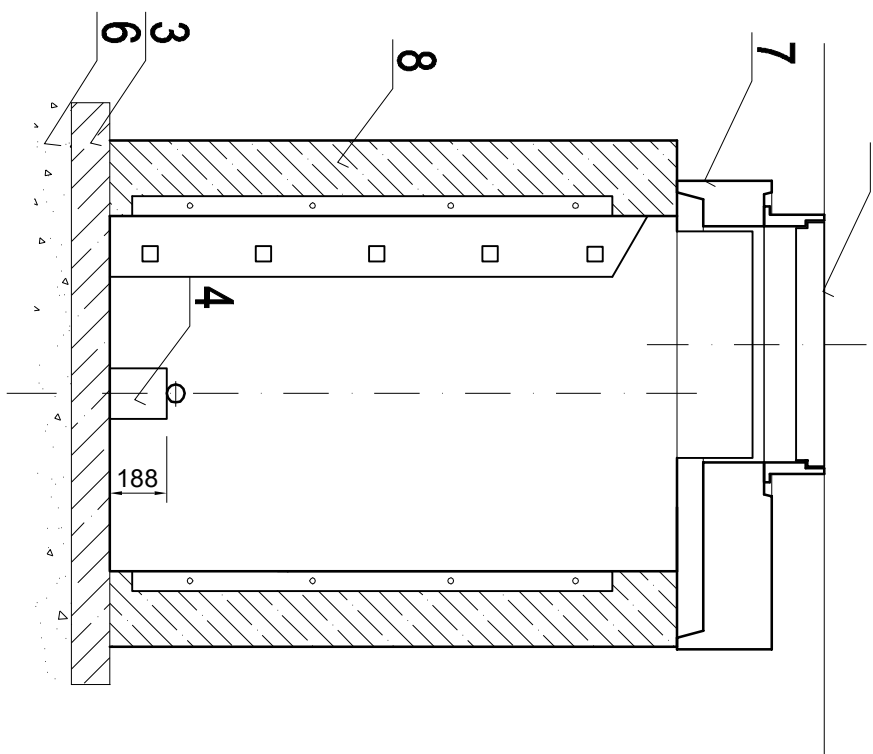


POJÍZDNÁ VARIANTA (S OBETONOVÁNÍM) - M 1 : 20

REN B - B'



REN C - C'

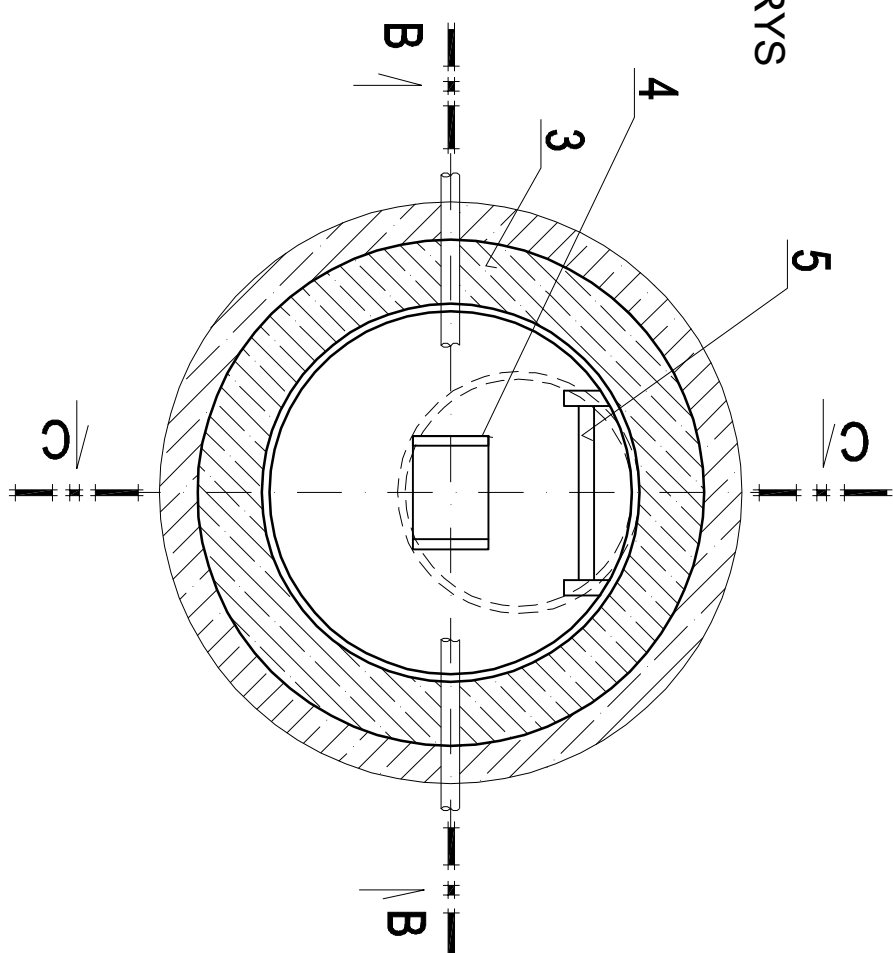


LEGENDA:

- 1 POKLOP Ø600 mm, TŘÍDA D400 S TĚSNĚNÍM
- 2 POTRUBÍ PE100 SDR17 D32mm (32x3,0mm)
- 3 PODKLADNÍ DESKA - BETON C 12/15
- 4 PODPĚRA PRO VDM SESTAVU
- 5 PLASTOVÝ ŽEBŘÍK
- 6 ŠTĚRKOPÍSKOVÉ LOŽE
- 7 ZÁKRYTOVÁ DESKA TZK-q.1 100-63/17
- 8 OBETONOVÁNÍ STĚN

POZNÁMKA: MATERIÁLEM JE POLYPROPYLEN TL. 8 mm

PUDORYS



ZODPOVĚDNÝ PROJEKTANT	VYPRACOVAL
MARTIN KALIMUS	TOMÁŠ ČERNÝ, DIŠ.
INVESTOR	Vodovody a kanalizace Pardubice, a.s. Teplého 2014, Zelené předměstí – 53002 Pardubice
KRAJ: PARDUBICKÝ	OKRES: PARDUBICE
PRODLOUŽENÍ VODOVODNÍHO ŘADU V BĚLEČKU	
VÝKRES:	Typová vodoměrná šachta
MK PRŮFÍ Hradec Králové s.r.o. Benešská 700/25, 500 05 Hř. Králové tel.: 605 162 556, www.mkprufi.cz	
ČÍSLO ZAKÁZKY	
Druh PROJEKTU	DVZ+DPS
datum	08/2023
formát	2 x A4
měřítko	1 : 10, 1 : 20
příloha	
D.6.	